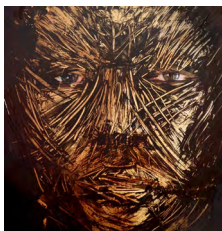


SALVE DECEM

les 10 ans du CPCT Lyon

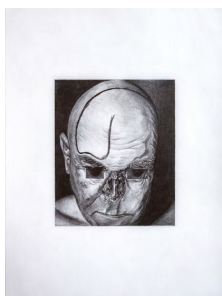
exposition du 9 novembre au 22 décembre 2017
CPCT Lyon - 84 rue de Marseille, 69007 Lyon



ALAIN BOULEROT

À travers ses autoportraits, l'artiste observe et interroge l'humain dans son rapport intime au monde, traque sa fragilité, ses failles, ses errances, ses inquiétudes.

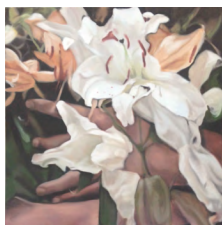
Petit autoportrait or 2017 (7 exemplaires numérotés)
50 x 50 cm - tirage numérique sur Chromalux aluminium mat



HERVÉ BURRET

Le choix des œuvres pour *Salve Decem* vient en partie d'une série exposée à *Monstrare*, qui est issue d'un ensemble plus vaste que j'intitule *Dessins de mes Représentations*, images toutes faites que je décide de traduire à ma façon afin que le regardeur puisse projeter les siennes.

Reconstruction 2017
32 x 24 cm - mine de plomb sur papier



ÉLISABETH GILBERT-DRAGIĆ

Le travail d'Élisabeth Gilbert-Dragic présente essentiellement des fleurs coupées, et bien souvent fanées. Elle nous propose ici des brassées de fleurs : ses fils alors en âge de découverte de l'adolescence et de sensualité ; des « jeunes hommes en fleurs », avec des bouquets de lys et de pivoines dans les bras.

Jeune garçon au lys 2015
80 x 80 cm - acrylique sur toile



Évier abandonné 2011
50 x 50 cm - huile sur toile



Sans titre 2014
92 x 73 cm - acrylique sur toile



Crimen maiestatum 2017
74 x 56 cm - fusain sur papier



Prismes 2016
59,4 x 42 cm - technique mixte et collages sur papier

DOMINIQUE HUSSON

Peindre est dans mon cas souvent une affaire d'inconnu et d'imprévu ; je pars avec un sujet en tête (tout en ne sachant aucunement comment et sous quel apparence il se manifesterait) et happé par une concentration extrême, je vois naître la toile devant mes yeux et ce, quand la chose daigne apparaître.

CLÉMENT MONTOLIO

Dans les peintures de Clément Montolio, le paysage s'élève au rang de personnage. Un personnage complexe, aux multiples facettes, sans cesse changeant, impossible à saisir. Comme l'univers même, comme la nature humaine. José Miguel Vilar-Bou

NICOLAS PEGON

Les images, les représentations, les affiliations se télescopent dans le travail de Nicolas Pegon. Ses dessins s'élaborent dans une logique subconsciente, en inductions massives. Ils s'inscrivent dans une sublimation hétérogène, en marge d'un iconique. Une émotion non orthodoxe où les dégradés lumineux exaltent un sentiment indicible, à la fois volcanique et diffus.

LISE ROUSSEL

Lise Roussel voue dans ses œuvres une confiance totale dans la peinture et ses capacités à nous attirer dans son propre mouvement, à nous mettre nous-mêmes en mouvement, à déplacer notre regard sans but, sans origine ni finalité, à attiser nos sensations et notre désir vers un pur ailleurs. Chaque peinture constitue un devenir, un passage, un entre-deux. Jean-Emmanuel Denave